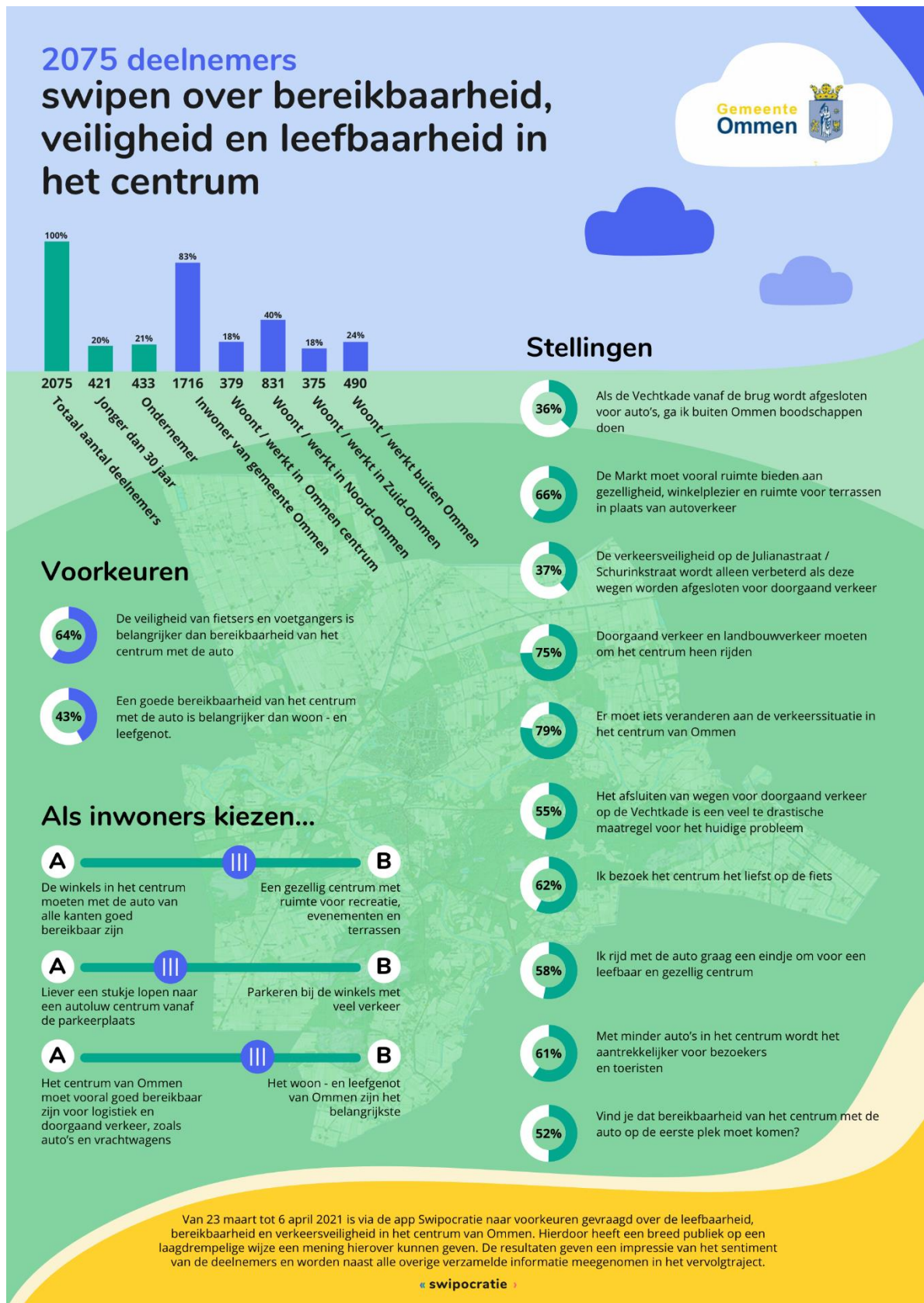


Consultatienota verkeersstructuur

Bijlage 5

resultaten online peiling

Samenvatting



Verdeling naar gebied

	Ommen-Zuid		Centrum		Ommen-Noord		Buiten Ommen		Totaal per 6 april 2021		Totaal tot 23 maart 2021		Verschillen
	Ja/B	Nee/A	Ja/B	Nee/A	Ja/B	Nee/A	Ja/B	Nee/A	Ja/B	Nee/A	Ja/B	Nee/A	23-3 tov 6-4
1 Als de Vechtkade vanaf de brug wordt afgesloten voor auto's, ga ik buiten Ommen boodschappen doen	164 44,9%	201 55,1%	127 34,5%	241 65,5%	205 25,5%	600 74,5%	236 52,7%	212 47,3%	732 36,9%	1254 63,1%	143 31,6%	309 68,4%	5,2%
2 De Markt moet vooral ruimte bieden aan gezelligheid, winkelplezier en ruimte voor terrassen in plaats van autoverkeer	212 59,1%	147 40,9%	250 69,3%	111 30,7%	552 70,4%	232 29,6%	260 61,0%	166 39,0%	1274 66,0%	656 34,0%	307 68,7%	140 31,3%	-2,7%
3 De verkeersveiligheid op de Julianastraat / Schurinkstraat wordt alleen verbeterd als deze wegen worden afgesloten voor doorgaand verkeer.	107 29,3%	258 70,7%	160 44,2%	202 55,8%	316 39,6%	482 60,4%	143 32,4%	298 67,6%	726 36,9%	1240 63,1%	181 40,3%	268 59,7%	-3,4%
4 Doorgaand verkeer en landbouwverkeer moeten om het centrum heen rijden	262 71,8%	103 28,2%	281 76,6%	86 23,4%	627 78,2%	175 21,8%	311 69,9%	134 30,1%	1481 74,8%	498 25,2%	366 81,3%	84 18,7%	-6,5%
5 Er moet iets veranderen aan de verkeerssituatie in het centrum van Ommen	291 78,9%	78 21,1%	295 78,7%	80 21,3%	671 81,6%	151 18,4%	350 74,2%	122 25,8%	1607 78,9%	431 21,1%	380 82,8%	79 17,2%	-3,9%
6 Het afsluiten van wegen voor doorgaand verkeer op de Vechtkade is een veel te drastische maatregel voor het huidige probleem.	220 61,1%	140 38,9%	182 50,4%	179 49,6%	403 50,9%	389 49,1%	260 60,6%	169 39,4%	1065 54,8%	877 45,2%	228 50,8%	221 49,2%	4,1%
7 Ik bezoek het centrum het liefst op de fiets	213 59,5%	145 40,5%	242 67,0%	119 33,0%	557 71,2%	225 28,8%	183 43,0%	243 57,0%	1195 62,0%	732 38,0%	290 64,9%	157 35,1%	-2,9%
8 Ik rijd met de auto graag een eindje om voor een leefbaar en gezellig centrum	179 48,6%	189 51,4%	218 58,8%	153 41,2%	515 63,1%	301 36,9%	250 53,9%	214 46,1%	1162 57,6%	857 42,4%	274 60,4%	180 39,7%	-2,8%
9 Met minder auto's in het centrum wordt het aantrekkelijker voor bezoekers en toeristen	205 56,0%	161 44,0%	248 67,0%	122 33,0%	513 63,5%	295 36,5%	260 57,4%	193 42,6%	1226 61,4%	771 38,6%	301 66,7%	150 33,3%	-5,3%
10 Vind je dat bereikbaarheid van het centrum met de auto op de eerste plek moet komen?	204 55,4%	164 44,6%	173 46,8%	197 53,2%	381 47,0%	429 53,0%	286 62,0%	175 38,0%	1044 52,0%	965 48,0%	217 47,9%	236 52,1%	4,1%
11 De veiligheid van fietsers en voetgangers is belangrijker dan bereikbaarheid van het centrum met de auto	209 58,7%	147 41,3%	239 67,5%	115 32,5%	541 70,3%	229 29,7%	227 55,2%	184 44,8%	1216 64,3%	675 35,7%	305 68,7%	139 31,3%	-4,4%
12 Een goede bereikbaarheid van het centrum met de auto is belangrijker dan woon - en leefgenot.	175 49,4%	179 50,6%	135 38,6%	215 61,4%	284 37,2%	480 62,8%	204 49,9%	205 50,1%	798 42,5%	1079 57,5%	165 37,3%	277 62,7%	5,2%
13 De winkels in het centrum moeten met de auto van alle kanten goed bereikbaar zijn [A] OF een gezellig centrum met ruimte voor recreatie, evenementen en terrassen [B].	173 49,1%	179 50,9%	219 63,5%	126 36,5%	486 64,2%	271 35,8%	213 52,3%	194 47,7%	1091 58,6%	770 41,4%	252 57,4%	187 42,6%	1,2%
14 Het centrum van Ommen moet vooral goed bereikbaar zijn voor logistiek en doorgaand verkeer, zoals auto's en vrachtwagens [A] OF het woon - en leefgenot van Ommen zijn het belangrijkste [B].	215 60,9%	138 39,1%	243 70,6%	101 29,4%	532 71,0%	217 29,0%	238 58,9%	166 41,1%	1228 66,4%	622 33,6%	309 70,4%	130 29,6%	-4,0%
15 Liever een stukje lopen naar een autoluw centrum vanaf de parkeerplaats [A] OF parkeren bij de winkels met veel verkeer [B].	156 44,3%	196 55,7%	111 32,6%	230 67,4%	243 32,7%	501 67,3%	165 41,5%	233 58,5%	675 36,8%	1160 63,2%	149 34,3%	286 65,8%	2,5%

Overzicht tussentijdse meetmomenten

	start t/m 23-3		24-3 t/m 26-3		27-3 t/m 6-4		TOTAAL	
	Ja/B	Nee/A	Ja/B	Nee/A	Ja/B	Nee/A	Ja/B	Nee/A
Set 1:								
Ben je inwoner van gemeente Ommen?	424	91,58%	1045	79,77%	247	81,79%	1716	82,70%
Ben je jonger dan 30 jaar?	50	10,80%	300	22,97%	71	23,59%	421	20,34%
Ben je ondernemer in de gemeente Ommen?	93	20,09%	370	79,91%	277	21,19%	433	20,90%
Uitleg	354	76,29%	110	23,71%	941	71,78%	1523	73,29%
Set 2: stellingen								
Als de Vechtkade vanaf de brug wordt afgesloten voor auto's, ga ik buiten Ommen boodschappen doen	143	31,64%	309	68,36%	124	43,82%	732	36,86%
De Markt moet vooral ruimte bieden aan gezelligheid, winkelplezier en ruimte voor terrassen in plaats van autoverkeer	307	68,68%	140	31,32%	788	65,02%	1274	66,01%
De verkeersveiligheid op de Julianastraat / Schuurinkstraat wordt alleen verbeterd als deze wegen worden afgesloten voor doorgaand verkeer.	181	40,31%	268	59,69%	451	36,40%	726	36,93%
Doorgaand verkeer en landbouwverkeer moeten om het centrum heen rijden	366	81,33%	84	18,67%	906	72,54%	1481	74,84%
Er moet iets veranderen aan de verkeerssituatie in het centrum van Ommen	380	82,79%	79	17,21%	996	77,57%	1607	78,85%
Het afsluiten van wegen voor doorgaand verkeer op de Vechtkade is een veel te drastische maatregel voor het huidige probleem.	228	50,78%	221	49,22%	693	56,80%	1065	54,84%
Ik bezoek het centrum het liefst op de fiets	290	64,88%	157	35,12%	739	61,07%	1195	62,01%
Ik rijd met de auto graag een eindje om voor een leefbaar en gezellig centrum	274	60,35%	180	39,65%	715	56,12%	1162	57,55%
Met minder auto's in het centrum wordt het aantrekkelijker voor bezoekers en toeristen	301	66,74%	150	33,26%	751	59,65%	1226	61,39%
Vind je dat bereikbaarheid van het centrum met de auto op de eerste plek moet komen?	217	47,90%	236	52,10%	673	53,12%	1044	51,97%
Set 3: voorkeuren								
De veiligheid van fietsers en voetgangers is belangrijker dan bereikbaarheid van het centrum met de auto	305	68,69%	139	31,31%	753	63,60%	1216	64,30%
Een goede bereikbaarheid van het centrum met de auto is belangrijker dan woon - en leefgenot.	165	37,33%	277	62,67%	517	44,00%	798	42,51%
Set 4: Dilemma's								
De winkels in het centrum moeten met de auto van alle kanten goed bereikbaar zijn [A] OF een gezellig centrum met ruimte voor recreatie, evenementen en terrassen [B].	252	57,40%	187	42,60%	685	58,85%	1091	58,62%
Het centrum van Ommen moet vooral goed bereikbaar zijn voor logistiek en doorgaand verkeer, zoals auto's en vrachtwagens [A] OF het woon - en leefgenot van Ommen zijn het belangrijkste [B].	309	70,39%	130	29,61%	751	65,08%	1228	66,38%
Liever een stukje lopen naar een autoluw centrum vanaf de parkeerplaats [A] OF parkeren bij de winkels met veel verkeer [B].	149	34,25%	286	65,75%	432	37,70%	675	36,78%